

## SCHEDA 5 – ALCUNE SERIE STORICHE DELLE CONCENTRAZIONI DI INQUINANTI IN ARIA

Sono qui mostrate le serie storiche delle concentrazioni di inquinanti ( $\text{SO}_2$ ,  $\text{PM}_{10}$ ,  $\text{PTS}$ ,  $\text{NO}_2$ ,  $\text{CO}$ ) in atmosfera a Torino e Milano, le città per cui è stato possibile ricostruire serie storiche più lunghe sulla base dei dati di [ARPA Piemonte](#), [Provincia di Torino](#), [ARPA Lombardia](#) e [ISPRA](#).

Ringrazio per l'aiuto Paolo Natale e Guido Lanzani.

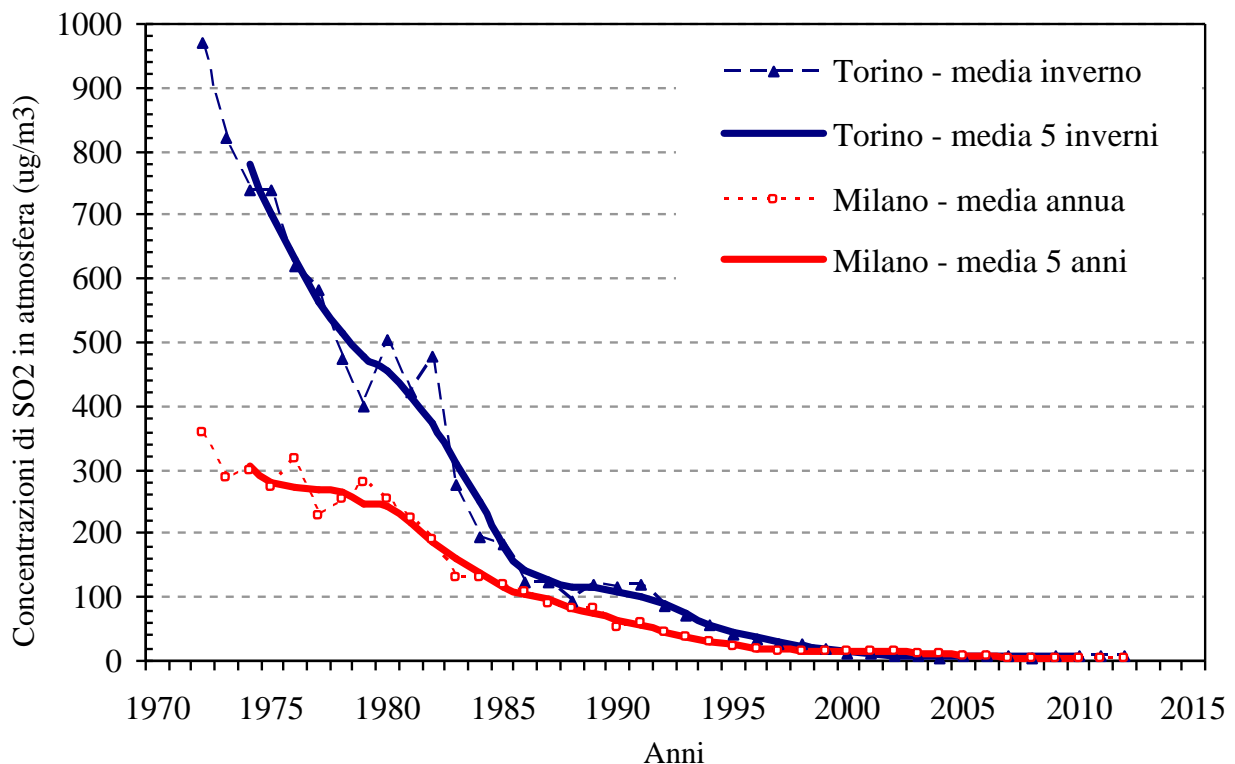


Figura S5-1 Concentrazioni di  $\text{SO}_2$  in atmosfera nel periodo 1970 -2012, a Milano e Torino. Per Milano, dati di via Juvara, media annua e media di cinque anni vicini; per Torino, dati di via della Consolata, media del periodo invernale (mesi di dicembre, gennaio e febbraio) e media di cinque periodi invernali vicini. Fonte dati: [ARPA Piemonte](#), [Provincia di Torino](#), [ARPA Lombardia](#)

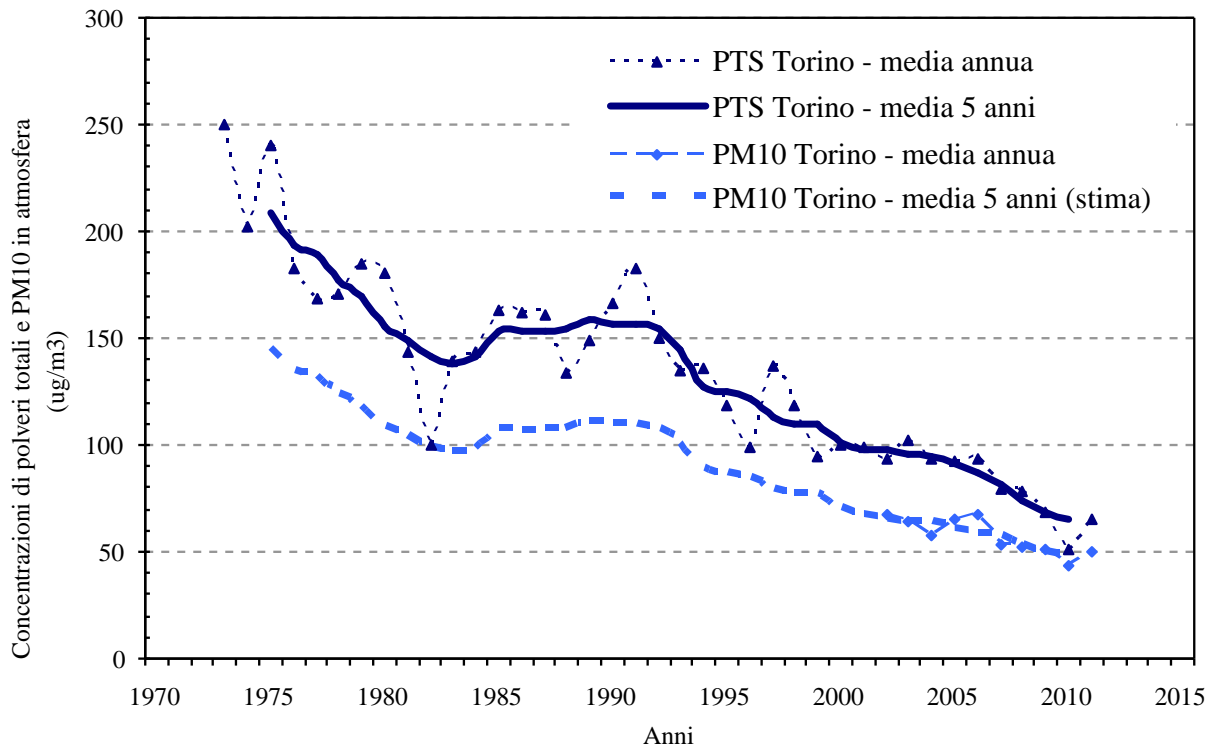


Figura S5-2 – Concentrazioni di PTS (polveri totali sospese) e PM10 nel periodo 1973-2012, a Torino (via della Consolata), media annua e media di cinque anni vicini. I dati di PM10 nel periodo 1973-2002 utilizzati per la media quinquennale sono stimati come il 70% del dato di PTS ; dopo il 2002 i dati di PM10 sono stati desunti dal database di ISPRA. Fonte dati: [ARPA Piemonte](#) e [Provincia di Torino](#) e [ISPRA](#).

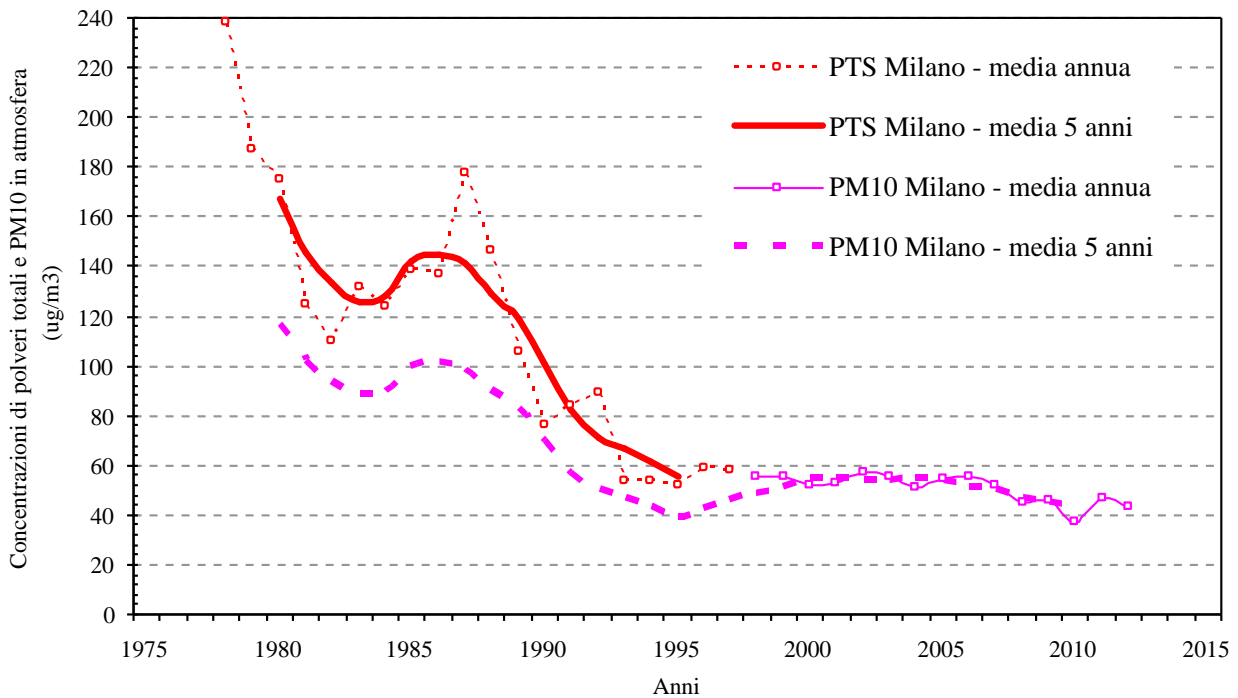
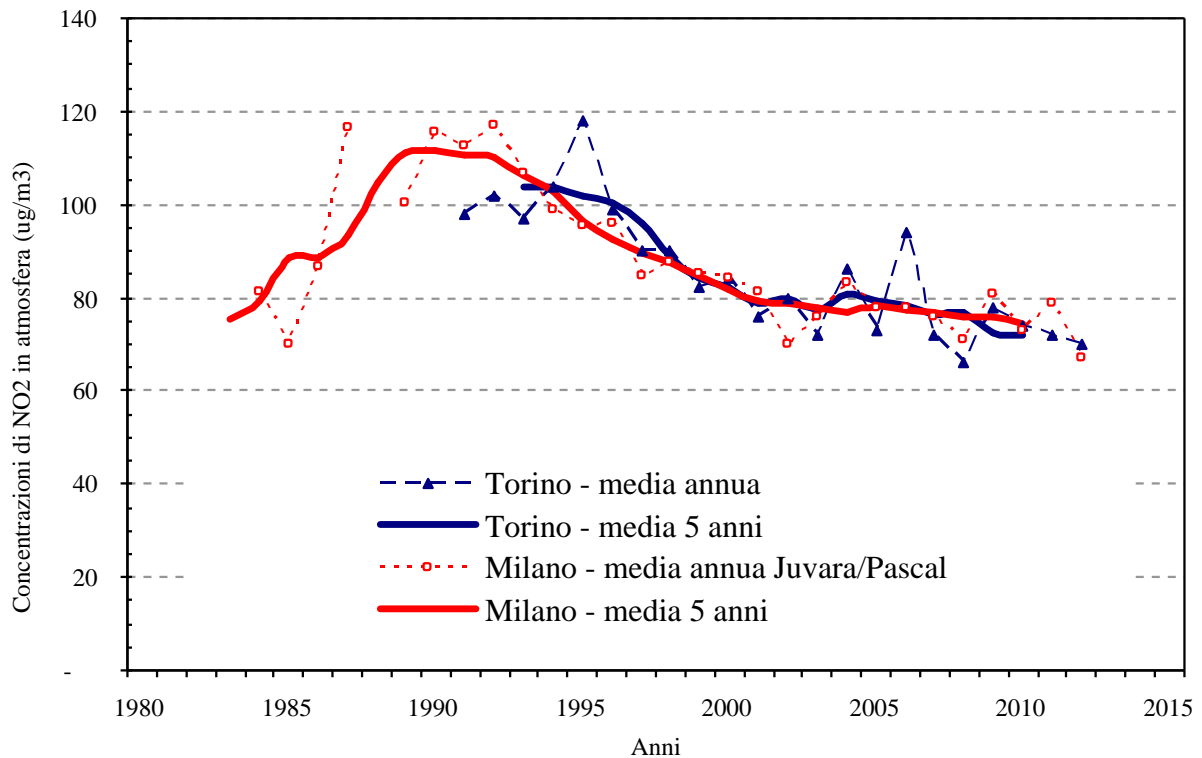
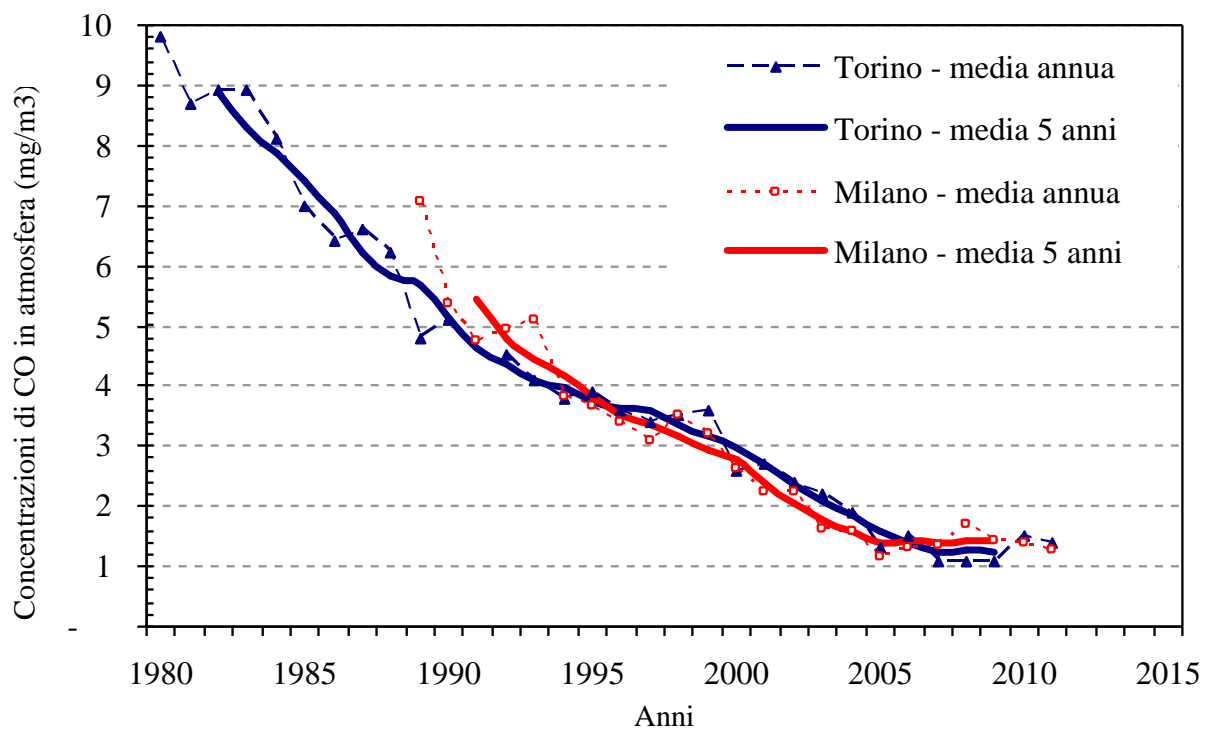


Figura S5-2 – Concentrazioni di PTS (polveri totali sospese) e PM10 nel periodo 1978 -2012 a Milano (via Juvara / Via Pascal), media annua e media di cinque anni vicini. I dati di PM10 nel

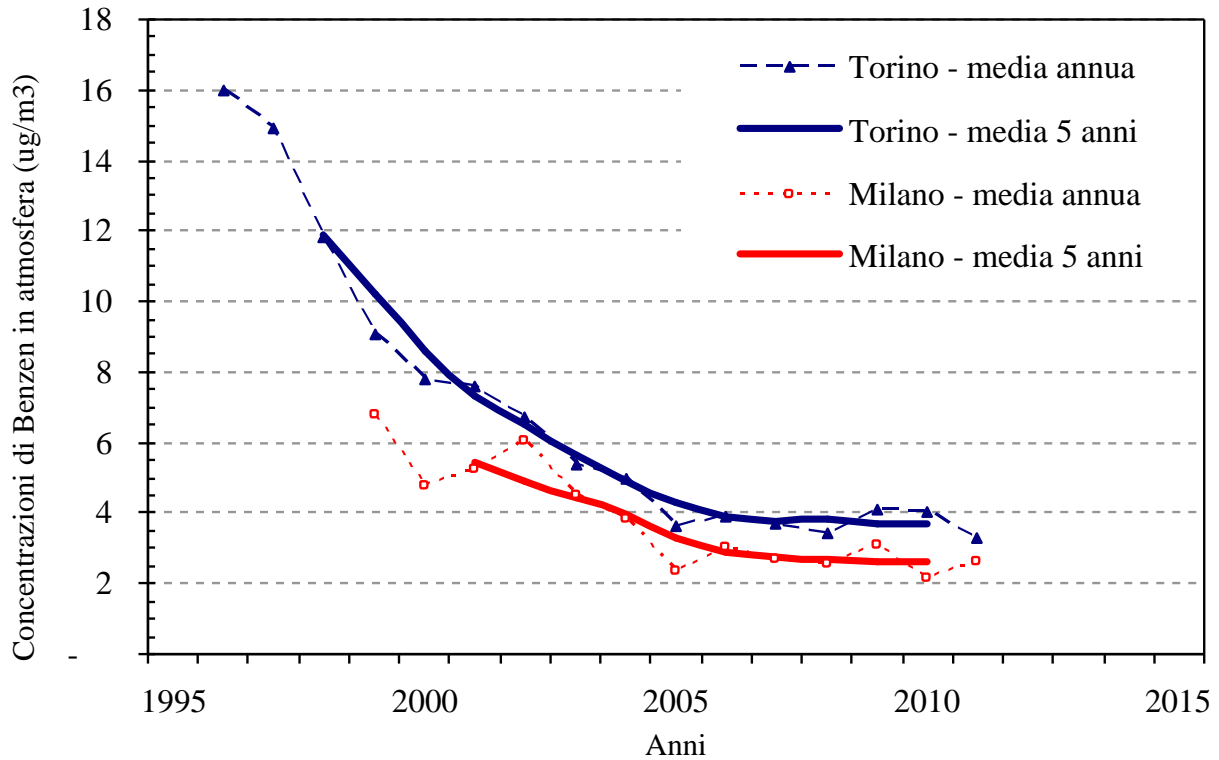
periodo 1978-1997 utilizzati per la media quinquennale sono stimati come il 70% del dato di PTS.  
Fonte dati [ARPA Lombardia](#) e [ISPRA](#).



Concentrazioni di NO<sub>2</sub> nel periodo 1991-2012 a Torino (Via Rebaudengo) e nel periodo 1984-2012 a Milano (Viale Marche), media annua e media di 5 anni vicini. Fonte dati: [ARPA Piemonte](#), [Provincia di Torino](#), [ARPA Lombardia](#) e [ISPRA](#)



Concentrazioni di CO nel periodo 1980-2011 a Torino (Via della Consolata) e nel periodo 1989-2011 a Milano (Viale Marche), media annua e media di 5 anni vicini. Fonte dati: [ARPA Piemonte](#), [Provincia di Torino](#) e [ARPA Lombardia](#)



Concentrazioni di benzene nel periodo 1996-2011 a Torino (Via Consolata) e nel periodo 1999 - 2011 a Milano (Viale Senato) e, media annua e media di 5 anni vicini. Fonte dati: [ARPA Piemonte](#), [Provincia di Torino](#), [ARPA Lombardia](#) e [ISPRA](#)